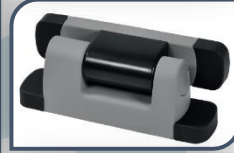


## HINGED DOOR – MENTEŞELİ KAPI



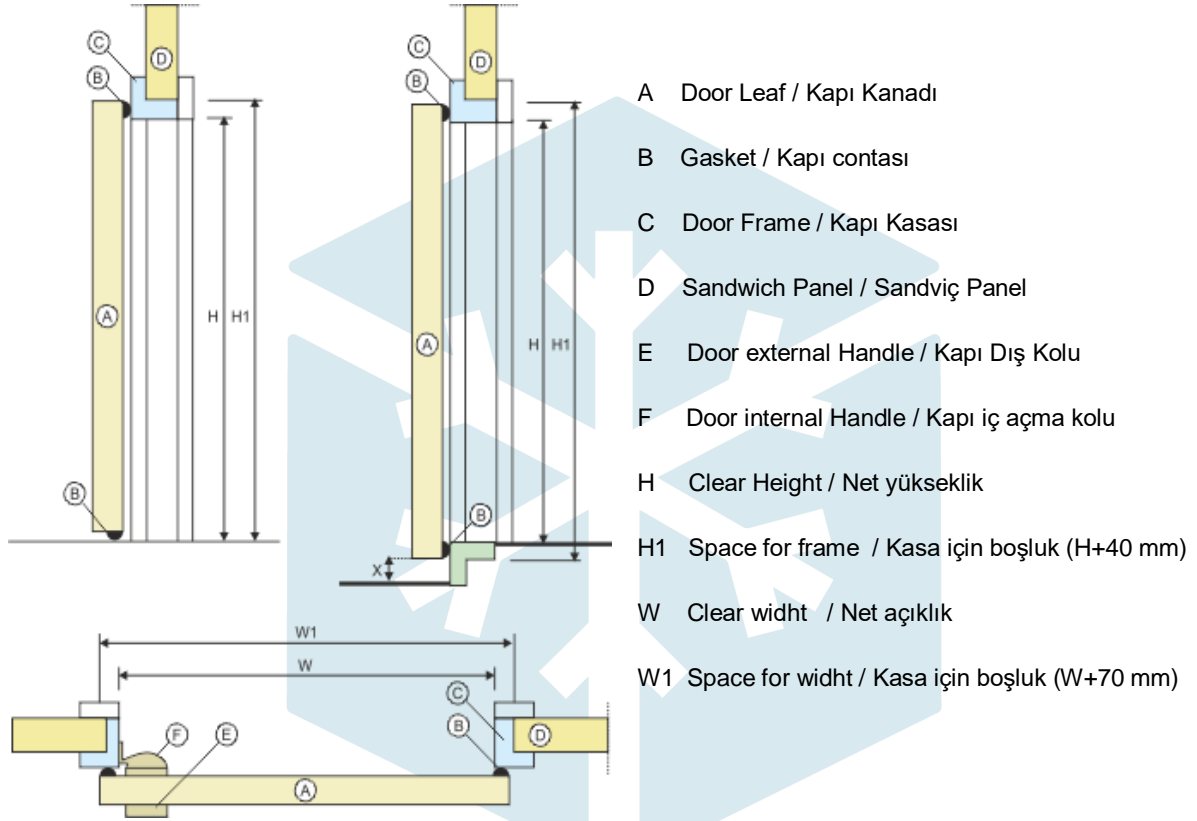
### General Specification

Our doors designed and constructed to suit the demands of cold storage and food industry are manufactured with polyurethane foam technology of a high heat insulating level, with a thickness of 68-120 mm depending on the door types, from stainless steel or polyester coated plates. In each case the doors come with PVC frame structure, and in cold storage temperature range the doors are fitted with a threshold sunk below the floor level and with a built-in heating. Smaller doors and doors used in normal temperature range are fitted with a frame closing the panel opening, which is extremely simple to put in and is also suitable for covering the panel edge, so there is no need for a counter-frame or for subsequent panel closing when putting in the door.

### Genel Özellikler

Soğuk hava deposu ve gıda sektörünün taleplerine uygun olarak tasarlanıp imal edilen kapılarımız, yüksek ısı yalıtım seviyeli poliüretan köpük teknolojisi ile kapı tiplerine bağlı olarak 68-120 mm kalınlığında, paslanmaz çelik veya polyester kaplı saclardan üretilmektedir. Her durumda kapılar PVC çerçeve yapısıyla gelir ve soğuk hava deposu sıcaklığı aralığında kapılara zemin seviyesinin altına gömülmüş bir eşik ve dahili bir ısıtma takılır. Normal sıcaklık aralığında kullanılan daha küçük kapılar ve kapılar, panel açıklığını kapatan bir çerçeve ile donatılmıştır; bu takılması son derece basittir ve panel kenarını kapatmak için de uygundur, bu nedenle bir karşı çerçeveye veya sonraki panele gerek yoktur.

## HINGED DOOR – MENTEŞELİ KAPI



The door frame and leaf will reach you combined. If there is any deformation or damage to the door, please contact your representative.

### Assembly Process

The space required for the door frame should be arranged according to the clear passage dimensions and the above dimensions. Place the door frame in the gap and screw it with the appropriate screw for the panel thickness from panel to frame. After fixing the whole case, apply polyurethane foam to the space between the panel and the sash and wait for it to dry. Since the door hinges are adjustable type, adjust the sash so that the gasket does not rub against the ground and there is no heat leakage. In this way, the assembly process will be completed. Do not forget to lubricate the door hinge every 4 or 6 months.

Kapı kasası ve kanadı size birleşmiş halde ulaşacaktır. Kapı da deformasyon veya zedelenme varsa lütfen temsilcinizle iletişime geçiniz.

### Montaj İşlemi

Kapı kasası için gereken boşluk net geçiş ölçülerine ve yukarıda yer alan ölçülere göre düzenlenmelidir. Kapı kasasını boşluğa yerleştirin ve panelden kasaya doğru panel kalınlığına uygun vida ile vidalayın. Tüm kasayı sabitledikten sonra panel ile kanat arasında kalan boşluğa poliüretan köpük sıkarak kurumasını bekleyin. Kapı menteşeleri ayarlanabilir tip olduğu için conta yere sürtmeyecek ve ısı kaçağı olmayacak şekilde kanat ayarlamasını yapın Bu şekilde montaj işlemi tamamlanmış olacaktır. Kapı menteşesini 4 veya 6 aylık periyotlarda yağlamayı unutmayınız.